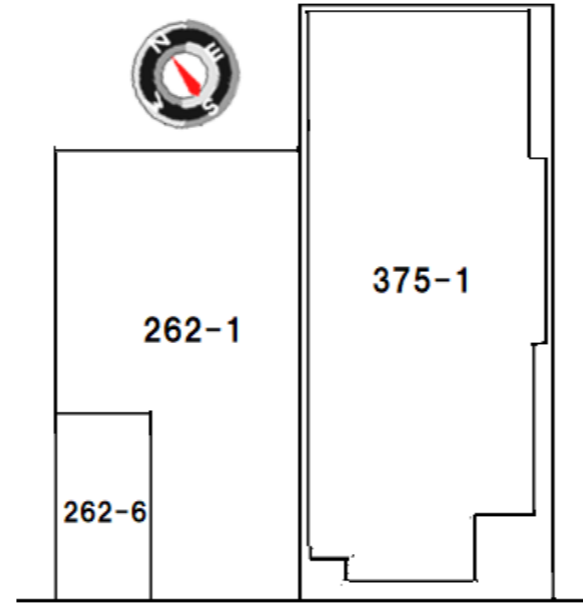


住宅併用(3・4階)の元医院跡で、エレベーター付き。堅牢で手入れの行き届いた建物です。

市の中心部にあり、旭川駅・買物公園を中心に大型商業店舗多数広がり生活利便性良好。駐車場も完備しております。

※現在入居中につき直接の訪問はご遠慮ください。



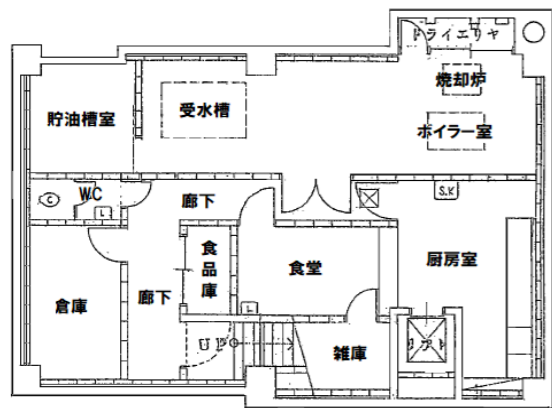
前面道路 幅員10.9m



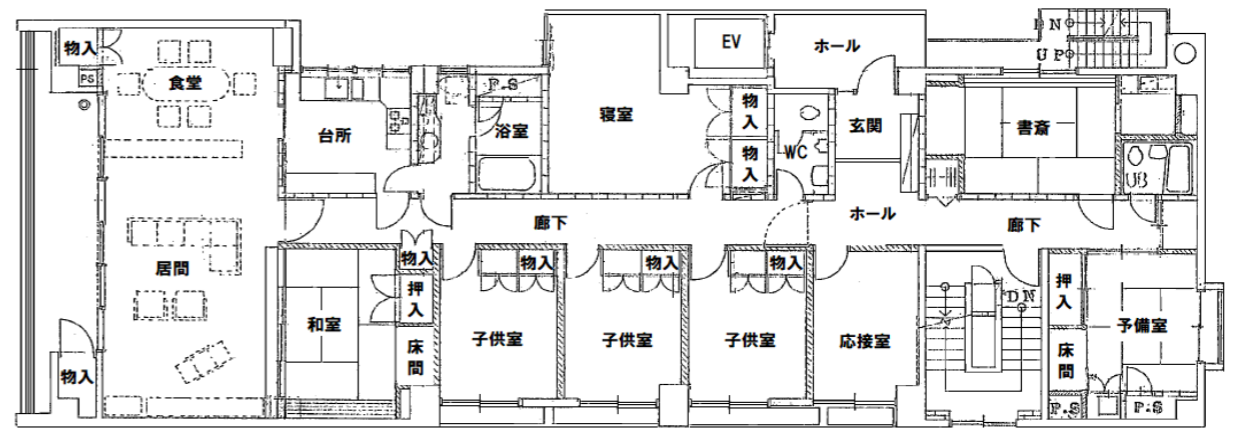
(一般媒介)

店舗兼住宅

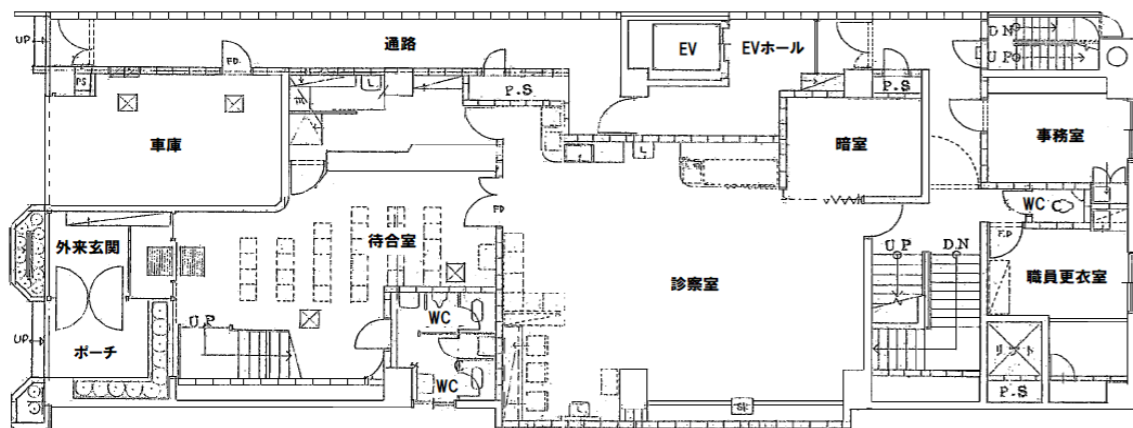
価 格	8,500万円		
所 在 地	旭川市2条通7丁目262番1・262番6・375番1		
交 通	道北バス・電気軌道バス徒歩1分 2条通7丁目		
土 地	積 積	535.52 m ² 161.99 坪	
	地 目	宅 地	
	用 途 地 域	商業地域	
	建 蔽 率	80 % 428.41 m ²	
	容 積 率	700 % 3,748.64 m ²	
	土 地 権 利	所有権	
	敷 地 の 形 態	長方形	
地	道 路 の 概 況	10.9mの公道に接している	
	方 位	南 西 向 き	
建 物	面 積	1階	250.85 m ² 75.88 坪
		2階	246.11 m ² 74.45 坪
		3階	229.49 m ² 69.42 坪
		4階	227.33 m ² 68.77 坪
		地下1階	114.74 m ² 34.71 坪
		合 計	1,068.52 m ² 323.23 坪
	構 造	鉄筋コンクリート造陸屋根地下1階付4階建	
築年月日	昭和55年10月30日新築		
物 設 備	飲用水	市水道	
	トイレ	前面道路に下水道配管あり(使用中)	
	ガ ス	前面道路に都市ガス配管あり(使用中)	
	電 気	北 電	
媒介報酬額	2,818,800 円(消費税込み)		
通 学 区 域	日章小学校・中央中学校		
備 考	土地・建物・設備は現状の渡しとします		
	防火地域・駐車場整備地区 価格応相談		
免許上川(4)991号 北海道宅地建物取引業協会会員 〒070-0030 旭川市宮下通13丁目1199番地 SKタイムビル2F 有限会社 北海通商 Tel 0166-24-1355 Fax 0166-24-1356 http://www.hokkai-t.jp e-mail : hokkai_t@rose.ocn.ne.jp			



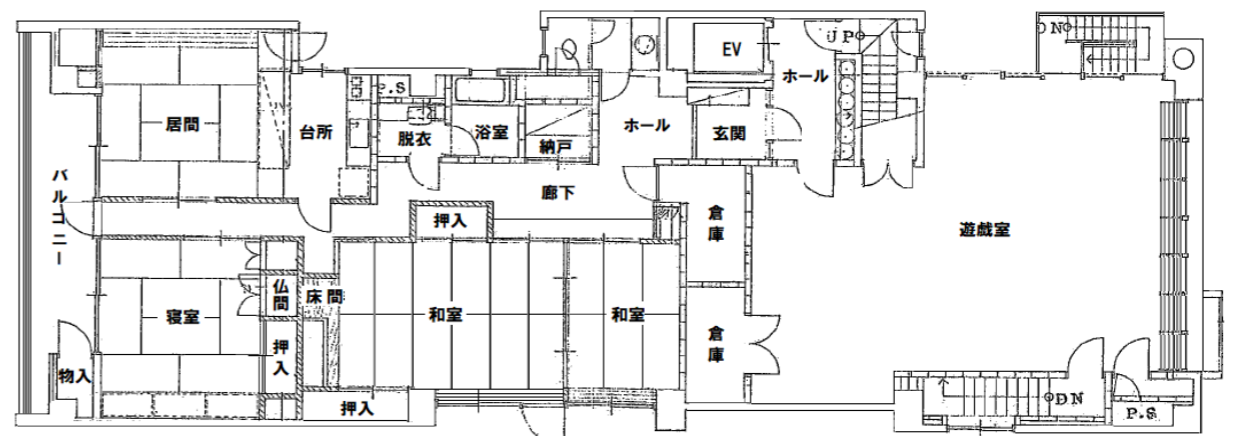
地下1階 平面図



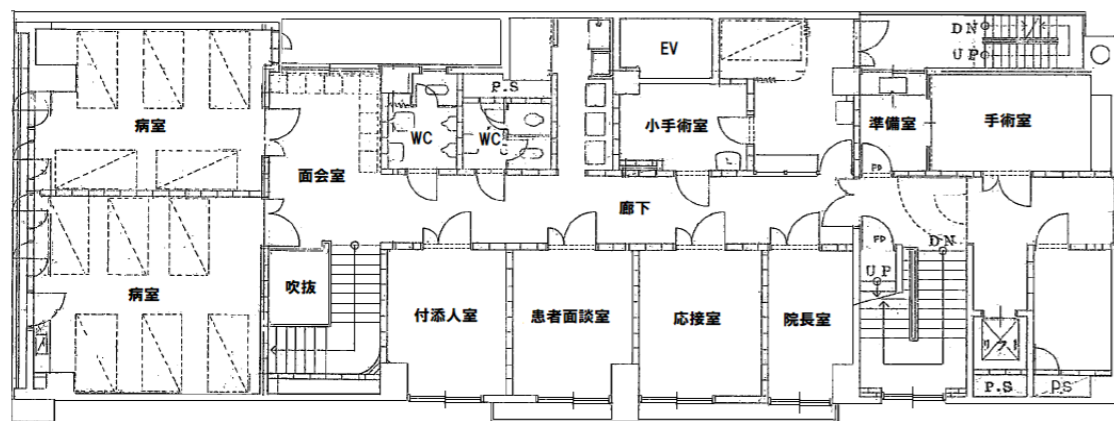
3階 平面図



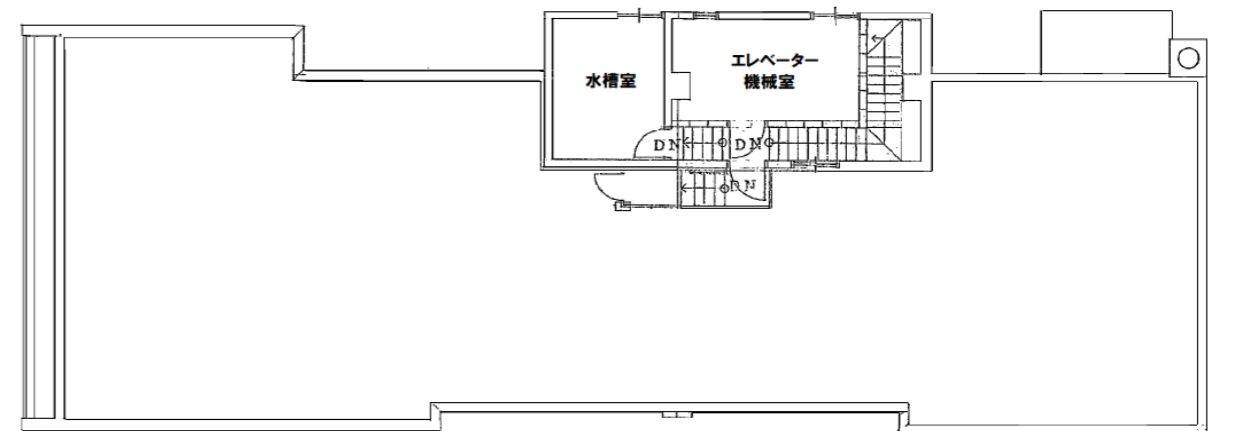
1階 平面図



4階 平面図



2階 平面図



屋上 平面図

パソコン作成により現状優先としま