

(専任媒介)

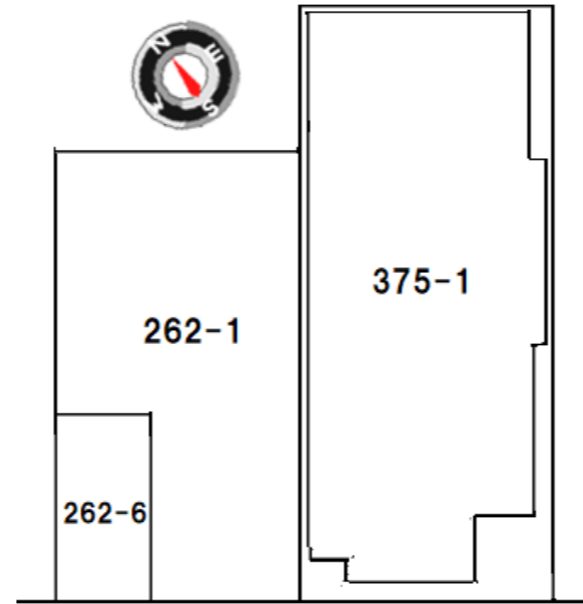
# 店舗兼住宅

|   |                                       |                                |                                  |
|---|---------------------------------------|--------------------------------|----------------------------------|
| 価 格   | <b>6,300万円</b>                        |                                |                                  |
| 所 在 地   | 旭川市2条通7丁目262番1・262番6・375番1            |                                |                                  |
| 交 通   | 道北バス・電気軌道バス徒歩1分 2条通7丁目                |                                |                                  |
| 土 地   | 積 積                                   | 535.52 m <sup>2</sup> 161.99 坪 |                                  |
|   | 地 目                                   | 宅 地                            |                                  |
|   | 用 途 地 域                               | 商業地域                           |                                  |
|   | 建 蔽 率                                 | 80 % 428.41 m <sup>2</sup>     |                                  |
|   | 容 積 率                                 | 700 % 3,748.64 m <sup>2</sup>  |                                  |
|   | 土 地 権 利                               | 所有権                            |                                  |
|   | 敷 地 の 形 態                             | 長方形                            |                                  |
| 地   | 道 路 の 概 況                             | 10.9mの公道に接している                 |                                  |
|   | 方 位                                   | 南 西 向 き                        |                                  |
| 建 物   | 面 積                                   | 1階                             | 250.85 m <sup>2</sup> 75.88 坪    |
|   |                                       | 2階                             | 246.11 m <sup>2</sup> 74.45 坪    |
|   |                                       | 3階                             | 229.49 m <sup>2</sup> 69.42 坪    |
|   |                                       | 4階                             | 227.33 m <sup>2</sup> 68.77 坪    |
|   |                                       | 地下1階                           | 114.74 m <sup>2</sup> 34.71 坪    |
|   |                                       | 合 計                            | 1,068.52 m <sup>2</sup> 323.23 坪 |
|   | 構 造                                   | 鉄筋コンクリート造陸屋根地下1階付4階建           |                                  |
| 築年月日  | 昭和55年10月30日新築                         |                                |                                  |
| 設 備   | 飲用水                                   | 市水道                            |                                  |
|   | トイレ                                   | 前面道路に下水道配管あり(使用中)              |                                  |
|   | ガ ス                                   | 前面道路に都市ガス配管あり(使用中)             |                                  |
| 電 気   | 北 電                                   |                                |                                  |
| 媒介報酬額   | 2,106,000 円(消費税込み)                    |                                |                                  |
| 通学区域  | 日章小学校・中央中学校                           |                                |                                  |
| 備 考   | 土地・建物・設備は現状の渡しとします                    |                                |                                  |
|   | 防火地域・駐車場整備地区<br>現在入居中につき、直接の訪問はご遠慮下さい |                                |                                  |
| 免許上川(4)991号 北海道宅地建物取引業協会会員<br>〒070-0030<br>旭川市宮下通13丁目1199番地 SKタイムビル2F<br><b>有限会社 北海通商</b><br>Tel 0166-24-1355 Fax 0166-24-1356<br><a href="http://www.hokkai-t.jp">http://www.hokkai-t.jp</a><br>e-mail : hokkai_t@rose.ocn.ne.jp |                                       |                                |                                  |

## 部屋が多数あり、民泊経営にいかがでしょうか？

住宅併用(3・4階)の元医院跡で、エレベーター付き。堅牢で手入れの行き届いた建物です。

市の中心部にあり、旭川駅・買物公園を中心に大型商業店舗多数広がり生活利便性良好。駐車スペースもあり、人の流れもあります。

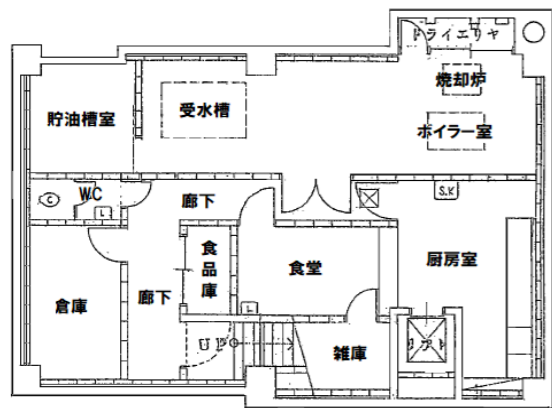


前面道路 幅員10.9m

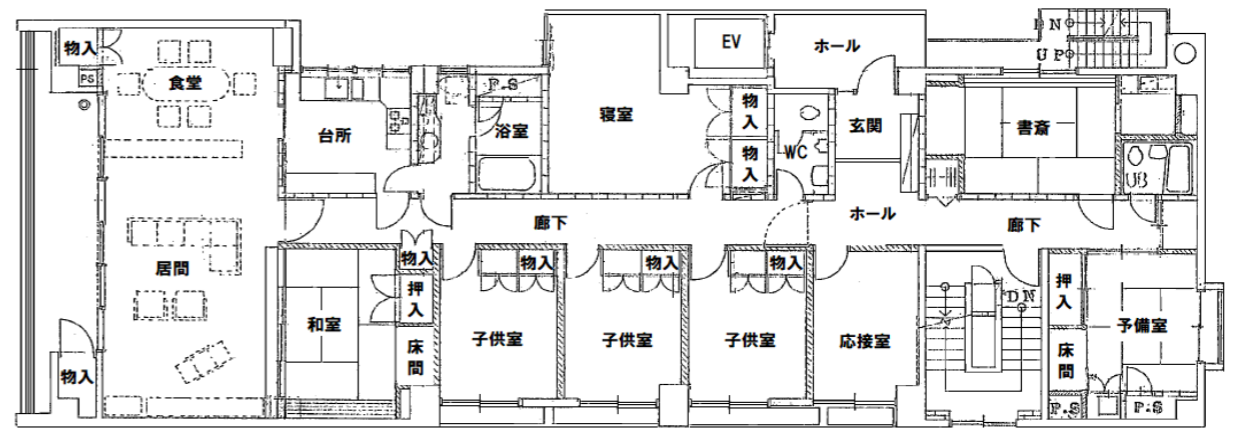


ここまで

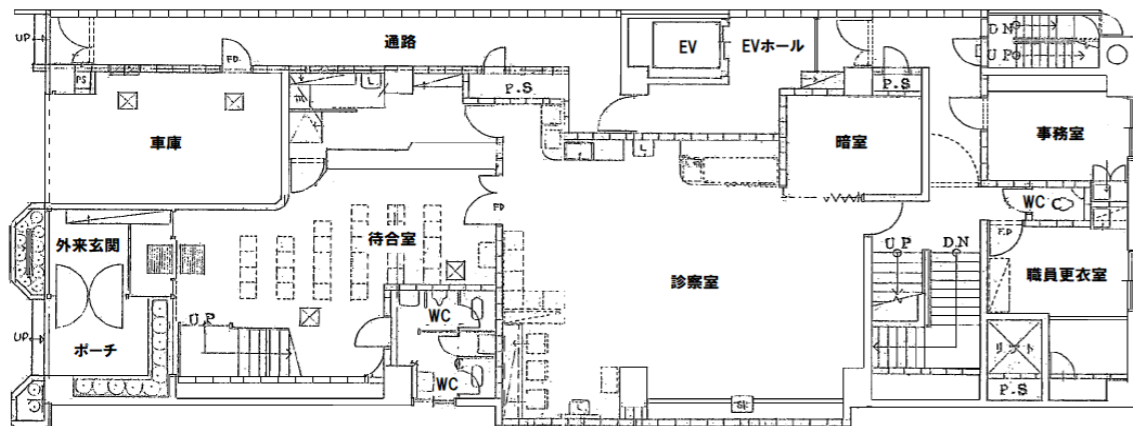




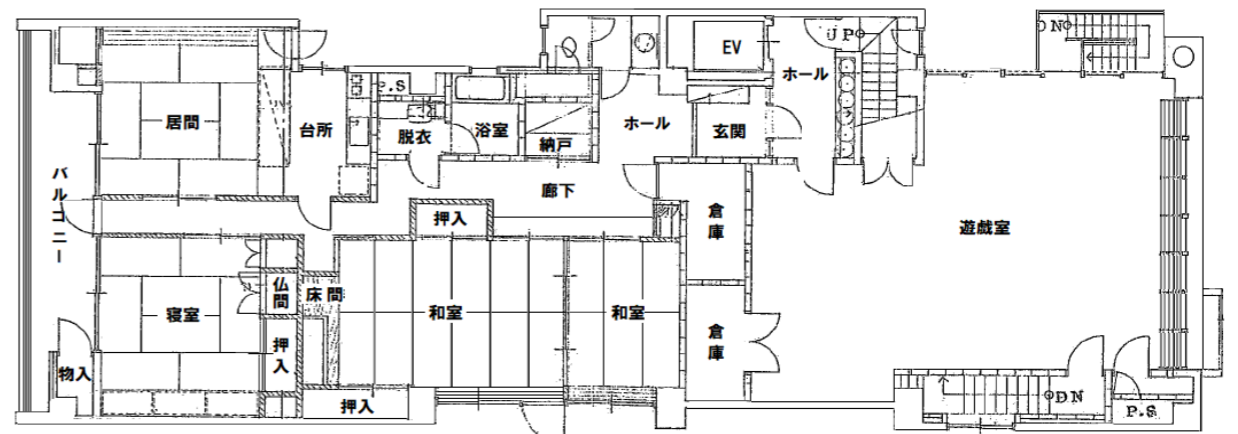
地下1階 平面図



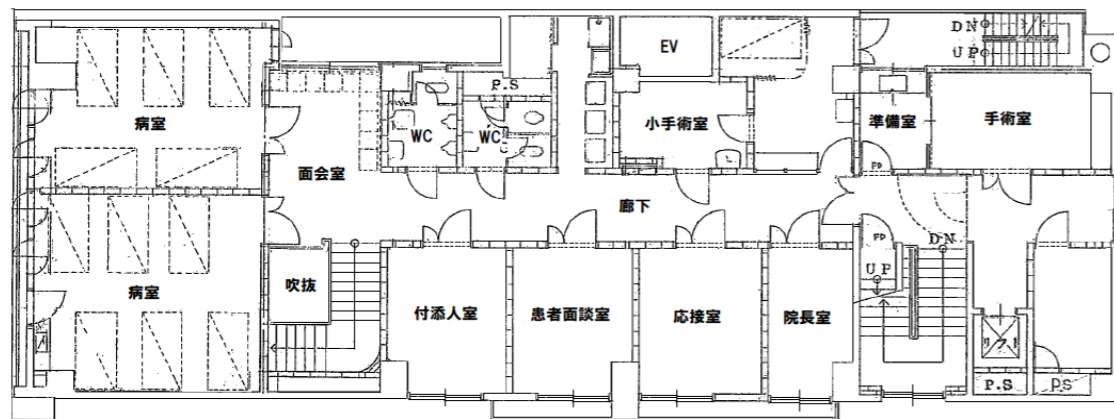
3階 平面図



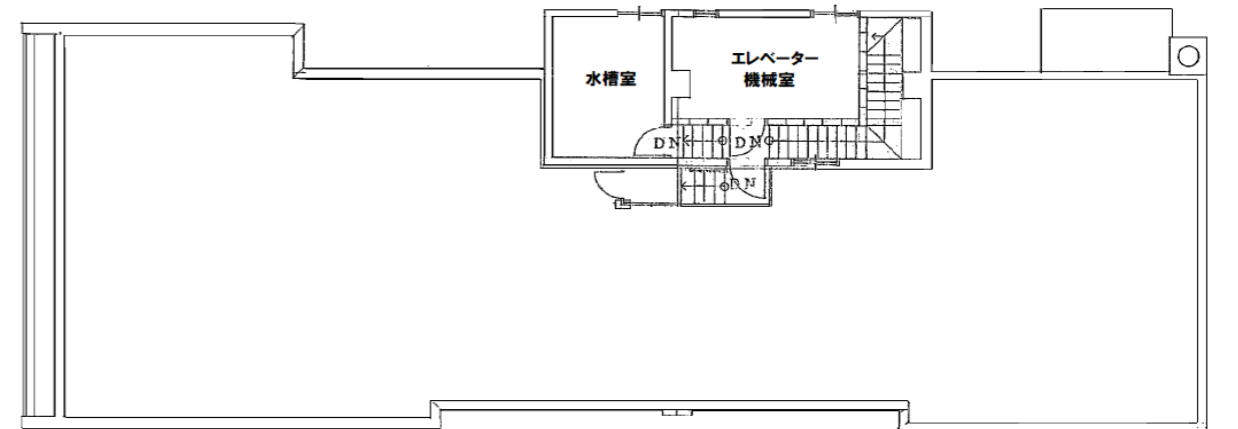
1階 平面図



4階 平面図



2階 平面図



屋上 平面図

パソコン作成により現状優先としま